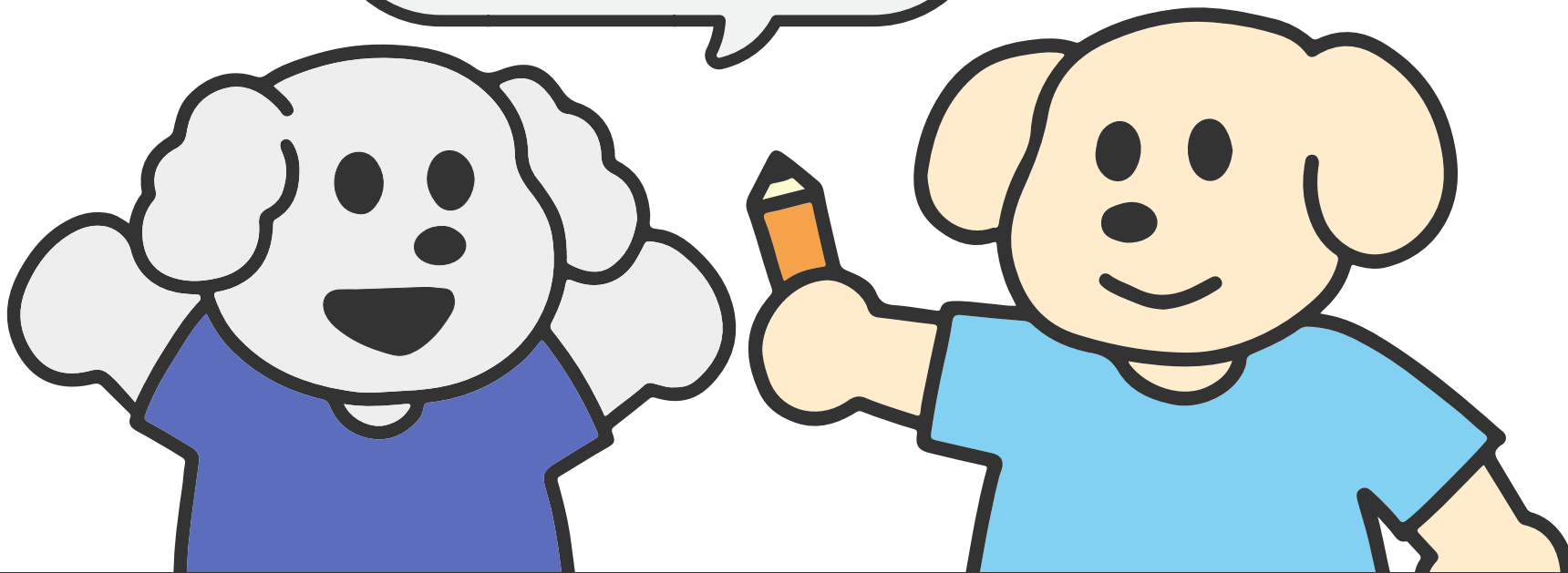


한성대학교의 원격수업

★ 교수자용 ★



스마트원격교육센터
뉴스레터 8호

실시간 화상강의 (Webex) 학생용 라이선스 대여

유료버전 계정 기능

화상강의 시간제한 없이 사용 가능
녹화 가능(호스트로 화상강의 개설 시)

신청 방법

한성e-Class 공지사항 확인 후,
온라인 신청서 제출

운영 일정

대여기간	9월(1차)	10월(2차)	11월(3차)	12월(4차)
신청기간	8/24 ~ 8/28	9/23 ~ 9/27	10/21 ~ 10/25	11/18 ~ 11/22

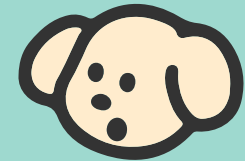
※제공 예정 수량을 초과할 경우 신청 사유에 따라 반려될 수 있습니다.

※신청 기간은 사정에 따라 변동될 수 있으며, 신청 기간 마감 이후에도 대여는 가능하오니 센터로 연락바랍니다.

학생들에게 많은 홍보 부탁드립니다:)

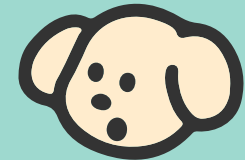
FAQ: 한성 e-Class

Q. 이클래스 사용법은 어디서 보나요?



A. e-Class에 접속하신 후
왼쪽 탭 메뉴 하단에 '원Q서비스' 버튼을 눌러주시면
매뉴얼을 보실 수 있습니다.

Q. 동영상 시청 기한을 변경할 수 있나요?



A. 기한의 수정이 필요한 때에는 '온라인출석부 설정'을
변경해주시면 동영상 시청기한을 변경하실 수 있습니다.

※ 이미 동영상 시청 기한이 지난 영상의 기한수정이 필요한 경우에는,
스마트원격교육센터(8001)로 연락주시면 도와드리도록 하겠습니다.

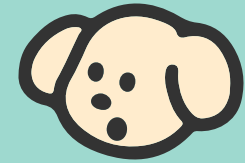
FAQ: 한성 e-Class

Q. 퀴즈 모듈 사용 시, 다른 분반과 문제공유를 할 수 있나요?



A. 1. 문제은행 내보내기 기능
2. 문제일괄등록 기능
3. 고급강좌관리 - 가져오기 기능
위 기능들을 활용하여 문제 공유가 가능합니다.

Q. 문제일괄등록 기능이 무엇인가요?



A. 교수자의 문제 출제 및 관리의 편리성을 높이기 위하여 한 문제씩 추가하던 기존의 방식에서 엑셀파일을 이용하여 여러 유형의 문제를 한 번에 등록할 수 있는 기능입니다.

FAQ : 첨단강의실

첨단강의실은 학기 중 발생하는 돌발 오류를 방지하기 위해 2024-2학기 시작 전, 모든 첨단강의실 대상으로 전수조사를 진행하였습니다. 사용 시 오류가 발생한다면, 스마트원격교육센터 혹은 기자재실로 문의 부탁드립니다 :)

Q. 강의실에서 사용할 무선 마이크를 대여하고싶어요!



A. 기자재실에서 대여하실 수 있습니다.

상상관/미래관 : 02-760-4001

탐구관 : 02-760-4002

FAQ : 첨단강의실

Q. 전자칠판 화면이 켜지지 않아요!



A. 전자칠판 전원 색상을 확인합니다.
빨간불=꺼짐 / 파란불=켜짐

Q. 전자칠판 전원은 켜져 있지만,
화면이 나오지 않아요!



A. 전자칠판 좌측 화살표를 터치합니다.
위에서 네 번째 버튼을 터치합니다.
초록색 불이 들어와 있는 HDMI 버튼을 터치합니다.

FAQ : 첨단강의실

Q. Webex 사용중, EdupenPRO 판서를
이용하고 싶어요!



A. Webex 화면 공유 버튼을 클릭하고,
콘텐츠 공유 > 창 > 화면1을 선택해주세요!

상세한 이용 방법은 동영상 · 사진 매뉴얼을 참고해주세요!



▶ 원Q서비스 첨단강의실 동영상 매뉴얼

스튜디오

스마트원격교육센터에서는 원격수업을 운영하시는 교수님들과 영상을 촬영하고자 하는 교직원 및 학생들에게 편리하고 쾌적한 스튜디오를 제공하기 위해 노력하고 있습니다!

디지털 스튜디오 (미래관 1층)



- 교원 및 행정부서(재학생 x)
- 가상스튜디오(크로마키)와 자막기(프롬프터)시설이 완비되어 양질의 콘텐츠를 촬영, 제작할 수 있습니다.

스튜디오

실기 수업 콘텐츠 제작실 (미래관 1층)



- 교원 및 행정부서, 재학생
- 다각도 카메라가 설치되어 실기 수업, 코딩 등 실습 영상 촬영에 특화되어 있습니다.

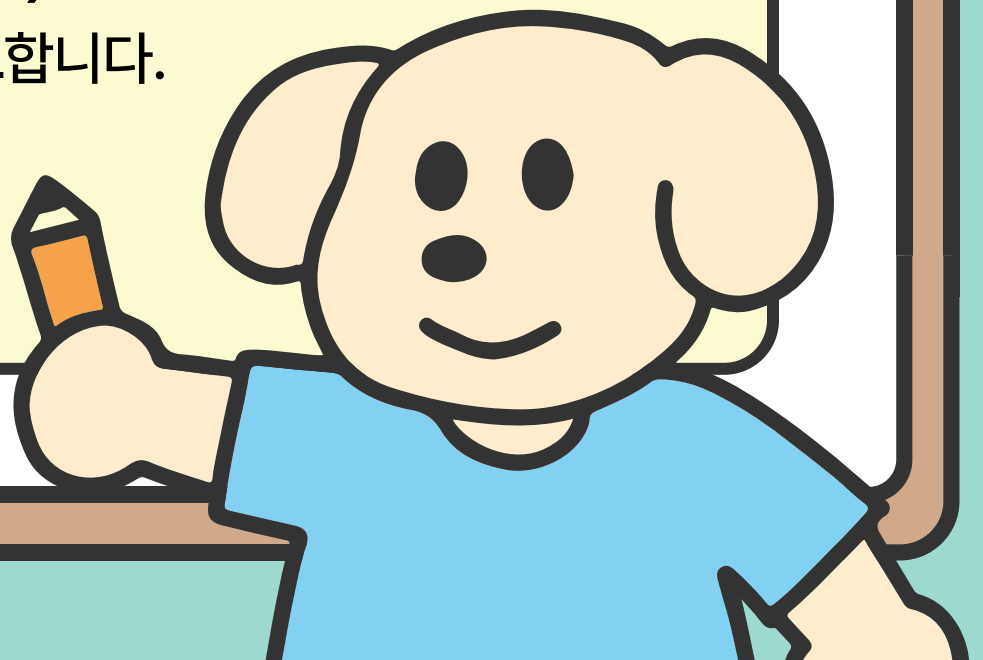
미디어 콘텐츠 제작실 (미래관 B1층)

- 교원 및 행정부서, 재학생
- 1인 미디어 창작에 적합한 공간으로, 고화질 셀프 영상 촬영, 학회 발표, 강의 녹화, 비대면 면접 등에 적합합니다.



크로마키 촬영 전 스튜디오 사용 유의사항

- 우리 스튜디오는 녹색,파란색의 크로마키 배경을 사용합니다.
 - 크로마키 오류방지를 위해서 녹색계열,파란색,하늘색계열, 체크무늬,줄무늬 등 화려한 무늬가 있는 의상 착용을 지양합니다.
 - 무늬 없는 무난한 디자인의 단색 셔츠, 니트 등의 착용이 좋습니다.
 - 스카프, 목걸이 등의 액세서리도 가능한 피해주세요.
- 디지털 스튜디오 자막기(프롬프터) 이용 지원 필요시 담당자와의 사전 연락이 꼭 필요합니다.



상시편집서비스

촬영하신 강의 영상 안에 이미지 삽입이나 NG장면 삭제,
잡음 제거, 자막 등의 편집이 필요하실 때 찾아주세요!

- 지원 대상

강좌를 준비하는 한성대학교 교원 누구나

- 신청 방법

QR코드를 통한 상시접수

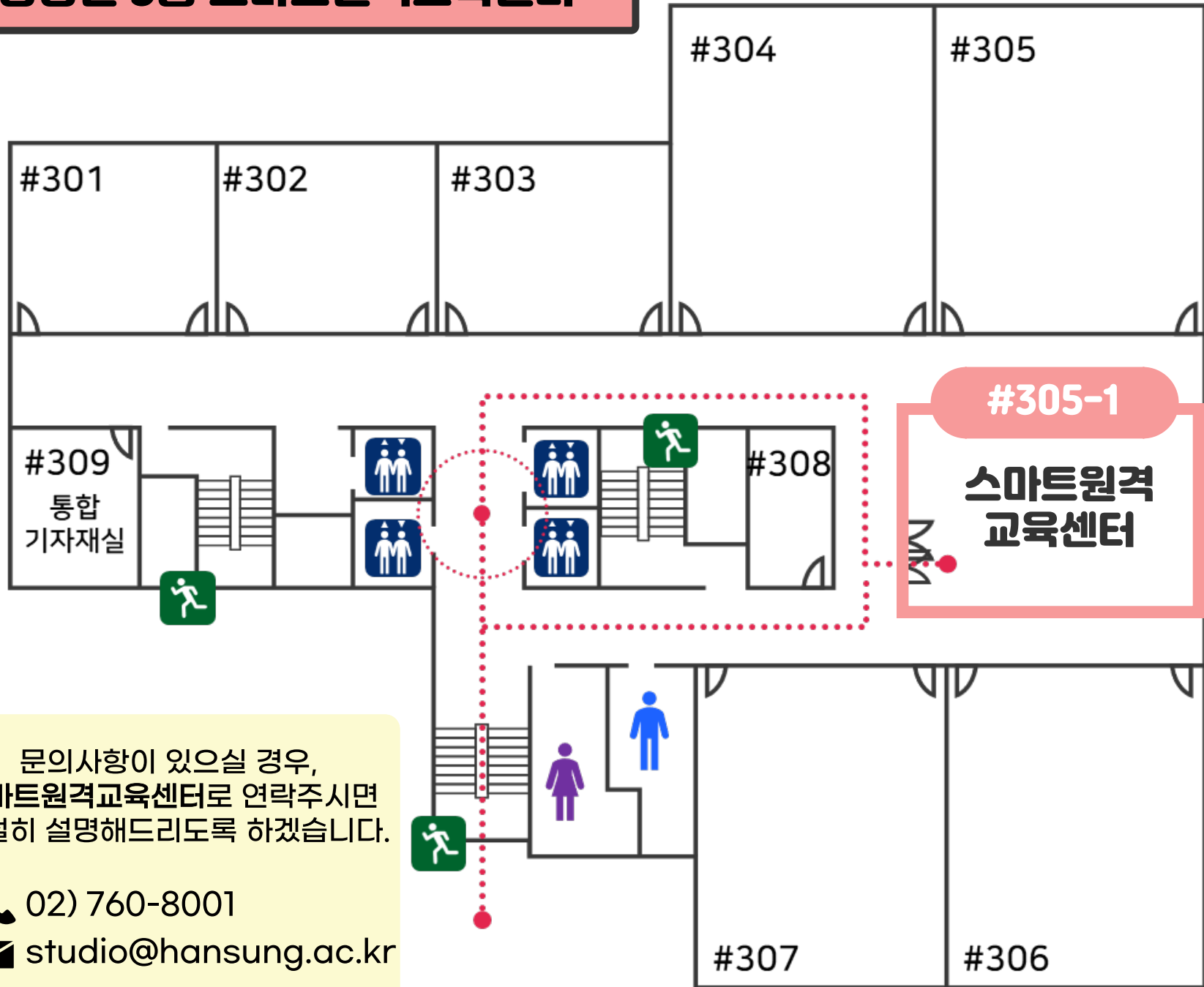
(편집 완료 희망일 기준 최소 일주일 전에 신청 必)



▶ 신청 QR 코드 바로가기



상상관 3층 스마트원격교육센터



문의사항이 있으실 경우,
스마트원격교육센터로 연락주시면
친절히 설명해드리겠습니다.

☎ 02) 760-8001

✉ studio@hansung.ac.kr